



Welkom

We starten binnen enkele minuten



WOW-belevingen

Domien De Beul - Gelotology



GELOTOLOGY

de wetenschap van de lach

DE WETENSCHAP

We starten graag vanuit wat we zelf kunnen **observeren en ervaren**. Die inzichten combineren we met lessen uit bijvoorbeeld gevestigde gedragsmodellen, toegankelijkheidstheorieën of zelfs managementboeken.

DE LACH

We geloven dat een goede oplossing er eentje is die een mens **gelukkig** maakt. Omdat alles simpelweg goed verloopt, of omdat je tijdens de beleving niet anders kan dan glimlachen van contentement.



Plopsaland De Panne

Knopperdeknop



GEEN BEZOEK MEER TOEGELATEN.
Van 10u30 tot 12u00
Van 16u30 tot 18u00

AZ Delta - Roeselare
Onthaalbalie



Z-Delta - Roeselare

Onthaalbane



AZ Delta - Roeselare
Onthaalbalie



AZ Delta - Roeselare
Onthaalbalie

WOW-belevingen

A photograph capturing a moment of wonder and joy. A man in a red shirt stands in the center, holding a baby high above his head. To his left, a young girl in a blue dress looks up at the baby with an expression of awe. In the foreground, another young girl in a light blue shirt smiles broadly, her arms outstretched. The background is a solid, vibrant blue, suggesting an indoor setting like a museum or a stage. A metal ladder is visible on the left side of the frame, and two circular portholes are on the blue wall. The overall atmosphere is one of excitement and discovery.

WOW-beleving

Een beleving die je bijblijft. Eentje die je verrast.

Een beleving die tot in de details is uitgewerkt,
en waar je absoluut nog eens wilt naar terugkeren.

ABSORPTIE



Pine & Gillmore

**PASSIEVE
DEELNAME**



**ACTIEVE
DEELNAME**



ONDERDOMPELING



ABSORPTIE



**PASSIEVE
DEELNAME**

**ACTIEVE
DEELNAME**

ONDERDOMPELING

ABSORPTIE



**PASSIEVE
DEELNAME**

**ACTIEVE
DEELNAME**

ONDERDOMPELING

ABSORPTIE



**PASSIEVE
DEELNAME**

**ACTIEVE
DEELNAME**



ONDERDOMPELING

ABSORPTIE



**PASSIEVE
DEELNAME**

**ACTIEVE
DEELNAME**



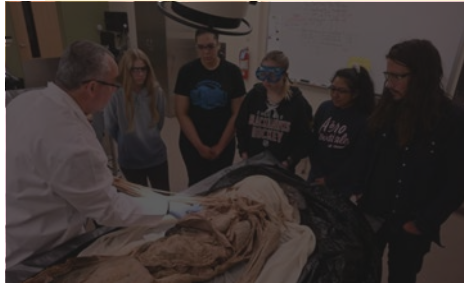
ONDERDOMPELING

ABSORPTIE



**PASSIEVE
DEELNAME**

**ACTIEVE
DEELNAME**



ONDERDOMPELING

WOW-beleving



Kaatsheuvel - Nederland
Efteling



Kaatsheuvel - Nederland

Efteling



Kaatsheuvel - Nederland

Efteling



Kaatsheuvel - Nederland
Efteling



Kaatsheuvel - Nederland
Efteling



Kaatsheuvel - Nederland

Efteling



Kaatsheuvel - Nederland

Efteling

Wie zou er wel een beetje meer Efteling willen zijn?



**Ja, mijn museum of
attractie kan wel wat
Eftelings gebruiken**



**Nee, mijn museum of
attractie ligt mijlener
van de Efteling**

Hoe maak ik van mijn beleving
een WOW-beleving?

- 1 Thematischeer de beleving**
- 2 Elimineer negatieve ervaringen**
- 3 Activeer je bezoeker**
- 4 Spreek alle zintuigen aan**
- 5 Creëer memorabilia**

1

Thematiseer de beleving



Een goed thema

- een overkoepelend idee
- een organiserend principe
- een missie & visie
- een onderliggend concept voor ieder element van de beleving



Antwerpen - België

Chocolate Nation



Antwerpen - België

Chocolate Nation



**chocolate
nation** THE BELGIAN
CHOCOLATE
EXPERIENCE

Antwerpen - België

Chocolate Nation



Antwerpen - België

Chocolate Nation



Oegstgeest - Nederland

Corpus Museum



Oegstgeest - Nederland

Corpus Museum



Oegstgeest - Nederland

Corpus Museum



Oegstgeest - Nederland

Corpus Museum



Berlijn - Duitsland

DDR Museum



Berlijn - Duitsland

DDR Museum



Berlin - Duitsland

DDR Museum



Yokohama - Japan

Cupnoodles Museum



Yokohama - Japan

Cupnoodles Museum



Yokohama - Japan

Cupnoodles Museum



Yokohama, Japan

Cupnoodles Museum

Heel tof, maar...

ik ga toch echt niet mijn trappenhal inkleden als een slokdarm?
Dat gaat ons budget te boven!

Prioriteer

Vertrek vanuit je missie & visie



GELOTOLGY
de waterwerken van de lucht

Gent
Kantoor Gelotology



Gent
Kantoor Gelotology



Gent

Kantoor Gelotology

**Stem details af
op het thema**

CUSTOMER JOURNEY



VOOR

Website
raadplegen



VOOR



入場券



三鷹の森ジブリ美術館



GHIBLI MUSEUM,
MITAKA

Tokio - Japan

Ghibli museum

VOOR

TIJDENS

Website
raadplegen

Tickets
kopen



VOOR

Website
raadplegen

Tickets
kopen

TIJDENS

Auto
parkeren





Parijs - Frankrijk

Parc Astérix

VOOR

TIJDENS

Website
raadplegen

Tickets
kopen

Auto
parkeren

Onthaal





Alphen aan den Rijn - Nederland

Archeon

VOOR

Website
raadplegen

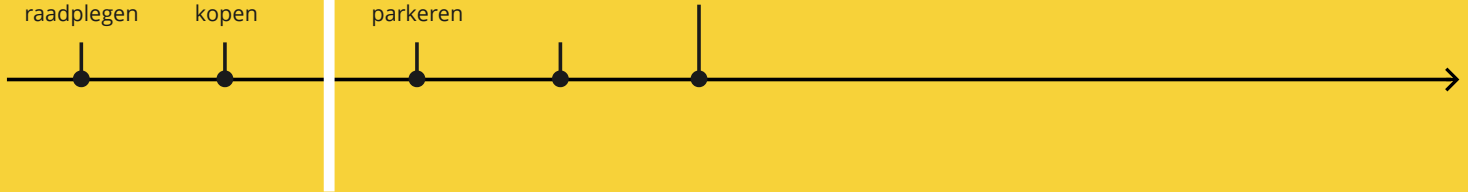
Tickets
kopen

Auto
parkeren

Onthaal

TIJDENS

Lockers
gebruiken





물리학의 이해
물리학의 이해를 위한 전시물
물리학의 이해를 위한 전시물
물리학의 이해를 위한 전시물

Seoul - Zuid-Korea

Museum of science

VOOR

Website
raadplegen

Tickets
kopen

Auto
parkeren

Onthaal

TIJDENS

Lockers
gebruiken

Toilet
bezoek





Firenze - Italië

Hard Rock Café



Herentals - België
Hidrodoe

VOOR

Website
raadplegen

Tickets
kopen

Auto
parkeren

Onthaal

Lockers
gebruiken

Toilet
bezoek

Hoofd
attractie

Café
bezoek





London - UK

The London Dungeon

VOOR

Website
raadplegen

Tickets
kopen

TIJDENS

Auto
parkeren

Onthaal

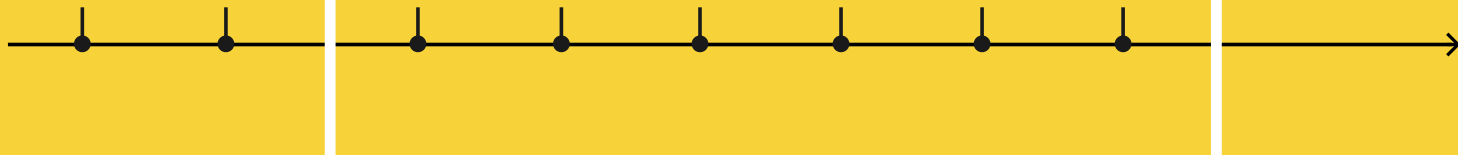
Lockers
gebruiken

Toilet
bezoek

Hoofd
attractie

Café
bezoek

NA



VOOR

Website
raadplegen

Tickets
kopen

TIJDENS

Auto
parkeren

Onthaal

Lockers
gebruiken

Toilet
bezoek

Hoofd
attractie

Café
bezoek

NA

Vervolg
aanbod



SUBTIEL



DIRECT



SUBTIEL



DIRECT





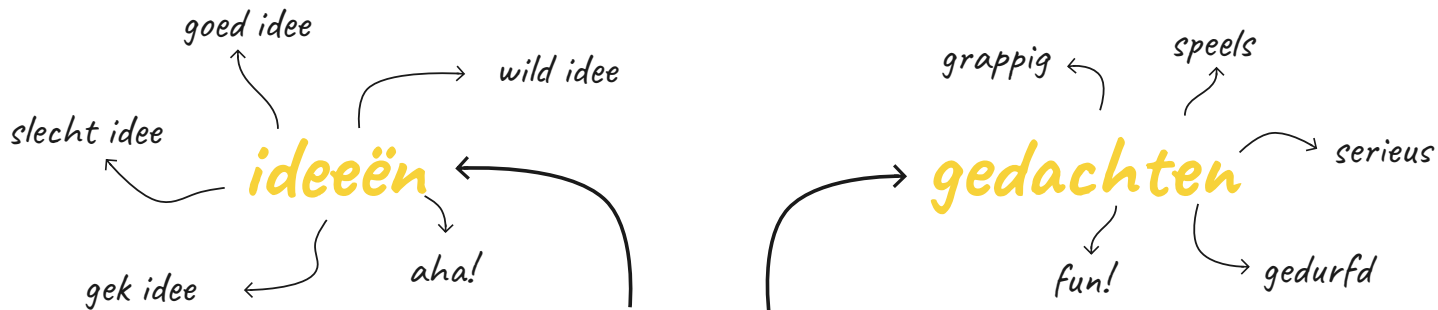
SUBTIEL



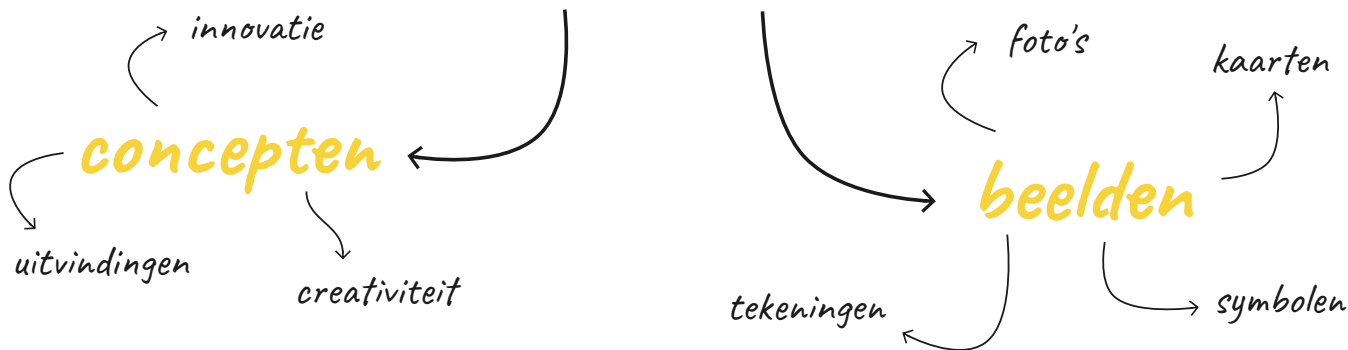
DIRECT



MINDMAPPING



MINDMAPPING





CROSS CONNECTIES

TOPIC 1

JUNGLE

TOPIC 2

CAFE

TOPIC 1

JUNGLE

wilde dieren

planten

muggen

vochtig

rivier

tarzan

TOPIC 2

CAFE

biertap

koelkast

cocktails

barkrukken

bierviltjes

rietjes

TOPIC 1

JUNGLE

wilde dieren

planten

muggen

vochtig

rivier

tarzan

TOPIC 2

CAFE

biertap

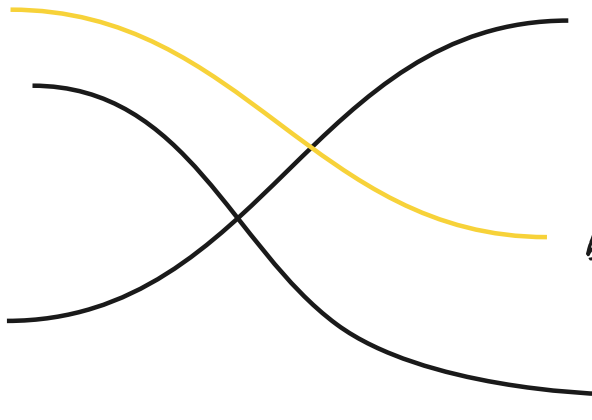
koelkast

cocktails

barkrukken

bierviltjes

rietjes





Rainforest Café



Chicago - USA

Rainforest Café



Brussel - België

World of Bruegel in Black & White

prenten

tatoeages

Brussel - België
World of Bruegel in Black & White

2 Elimineer negatieve ervaringen





Florida - USA
Disneyland



MAIN STREET →
← FANTASYLAND
ADVENTURELAND →
FRONTIERLAND →

Florida - USA

Disneyland

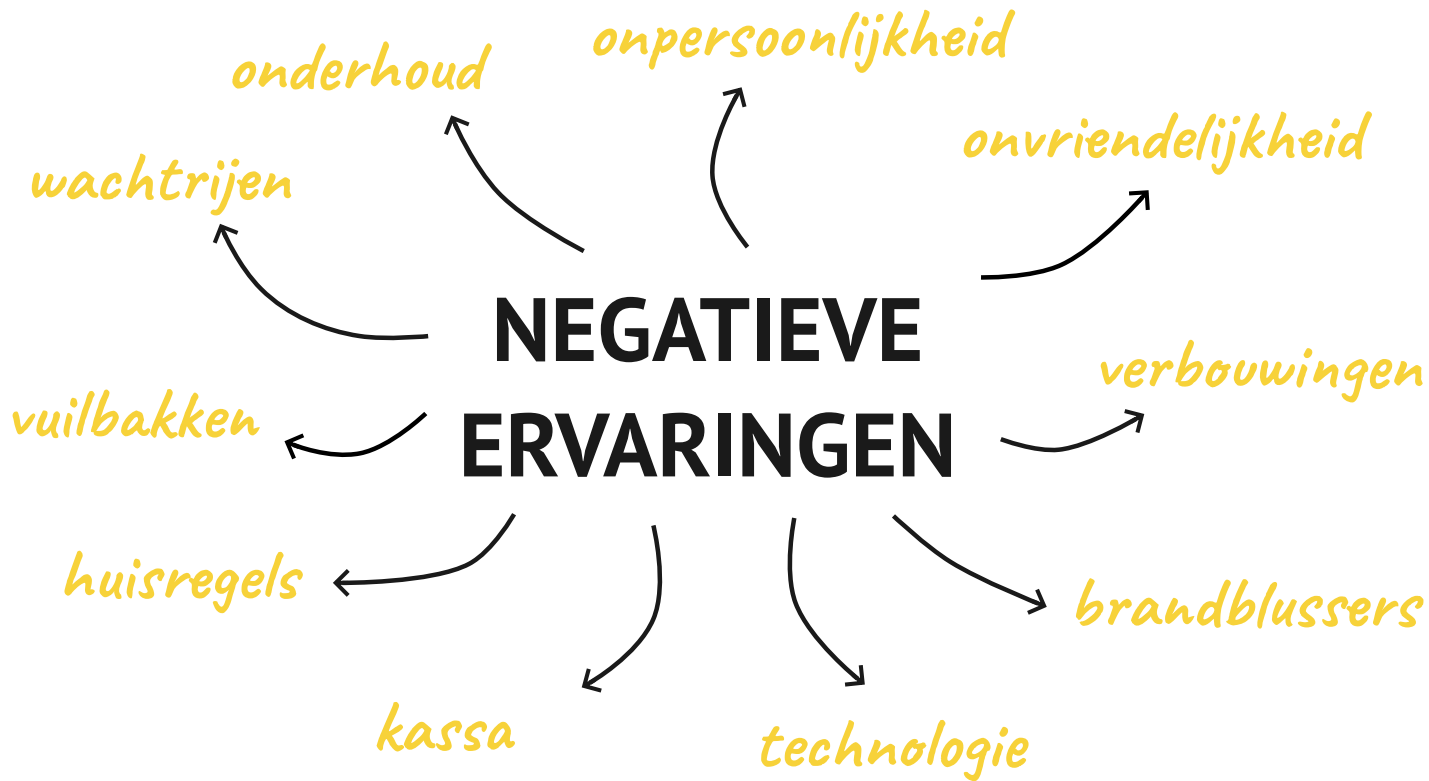


Maaseik - België
Warredal



Maaseik - België
Warredal





Peak-end rule

het psychologische verschijnsel dat mensen gebeurtenissen niet beoordelen op basis van een gemiddelde van de volledige ervaring, maar hun eindoordeel vellen op twee herinneringen: ***het hoogtepunt en het einde***



IKEA

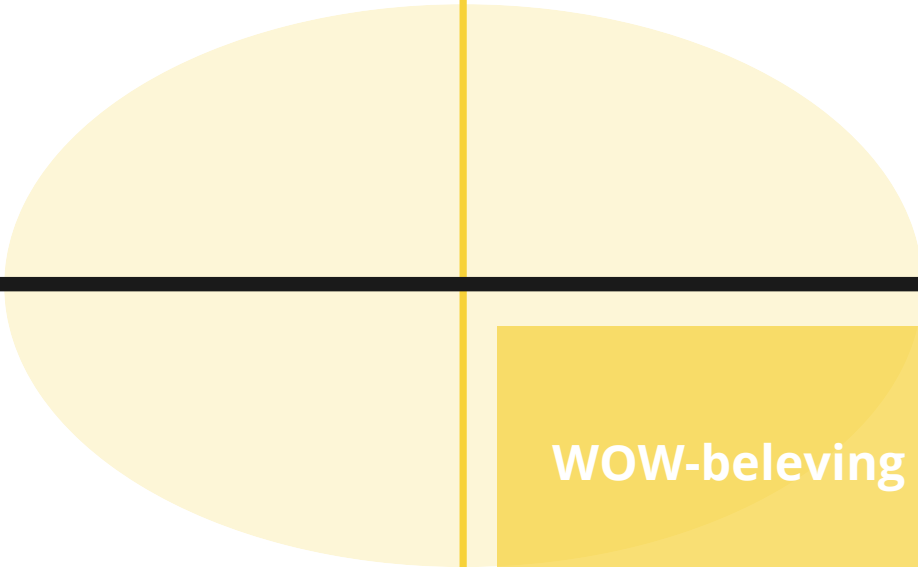


IKEA

3 Activeer je bezoeker



ABSORPTIE



ONDERDOMPELING

PASSIEVE
DEELNAME



ACTIEVE
DEELNAME



WOW-beleving



- Bezoekers **verwerken informatie** beter
- Bezoek **persoonlijker** maken en relevantie verhogen
- **Sociale interactie** verhogen
- **Afwisseling** bieden
- Bezoekers **onderdompelen** in het thema

Interactieve scenografie



Cancun - Mexico

Underwater Museum



Cancun - Mexico

Underwater Museum



Den Haag - Nederland
Museon





Amsterdam - Nederland
Tropenmuseum



Amsterdam - Nederland

Tropenmuseum



Amsterdam - Nederland
Tropenmuseum



Amsterdam - Nederland

Tropenmuseum



Amsterdam - Nederland

Tropenmuseum



Berlijn - Duitsland

Joods Museum



Berlijn - Duitsland

Joods Museum

Interactieve werking



MIX

MATCH

MUSEUM



**Museum
of Broken
Relationships**

Zagreb - Kroatie

Museum of Broken Relationships



Zagreb - Kroatie

Museum of Broken Relationships



A pen

April 2004 – August 2006

Sarajevo, Bosnia and Herzegovina

I'm just really sorry I didn't smash this pen the moment I got it because I wouldn't have written all that romantic crap he didn't deserve.

Zagreb - Kroatie

Museum of Broken Relationships

4
**Spreek alle
zintuigen aan**









Antwerpen - België

Van Gogh - The immersive experience



ROOD

spanning
sterkte
liefde
energie



ORANJE

zelfvertrouwen
succes
durf
gezelligheid



GEEL

creativiteit
geluk
enthousiasme
warmte



GROEN

natuurlijk
helend
fris
kwaliteit



BLAUW

vertrouwen
vrede
loyaliteit
competentie



PAARS

royaal
luxueus
spiritueel
ambitieuw



ZWART

formeel
zeker
dramatisch
veilig



WIT

proper
simplistisch
onschuldig
eerlijk







Bern - Zwitersland

Sound of silence







**Please
Touch
Museum**

MEMORIAL HALL
FAIRMOUNT PARK

Philadelphia - USA

Please Touch Museum



Madrid - Spanje

Prado Museum





たしかにちょっと
香ばしいな～。



猫らしさがありつつも、
甘さも香ばしさも
適度に調香されている。
よい香りです!

取材協力：神戸三宮猫クラブ「く～にゃん」



Inspire
[mac candle n°2]


SOY CANDLE
35 OZ / 1000





Meise - België

Plantentuin





Londen - UK

Tate Modern



**Hoe kan ik meer zintuigen
prikkelen in mijn beleving?**



5

Creëer memorabilia







ore plus de la visite de l'exposition
tateurs et participe à un atelier.
es enfants de 7 à 13 ans / 10 heures

GA
ROMI
M VSI

A photograph of a bookstore display. In the foreground, a wooden table holds various items: a stack of white papers, several pens, a small black bag, and a white tote bag with red text that reads 'GA ROMI M VSI'. Behind the table, there are more books and a larger tote bag featuring a portrait of a man. The background shows rows of bookshelves filled with books. A large white text overlay is centered on the image.

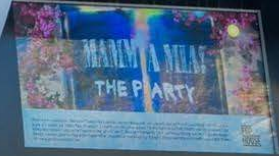
Maak het
persoonlijk!

ore plus de la visite de l'exposition
tateurs et participe à un atelier.
es enfants de 7 à 13 ans / 1 heure

Het IKEA effect

een cognitieve denkfout waarbij consumenten een onevenredig hoge waarde hechten aan producten die ze gedeeltelijk zelf gemaakt hebben

ABBA THE MUSEUM



SWEDISH
MUSIC HALL
OF FAME

Stockholm - Zweden

The ABBA museum



Stockholm - Zweden

The ABBA museum



Stockholm - Zweden

The ABBA museum



Stockholm - Zweden
The ABBA museum

- 1 Thematischeer de beleving**
- 2 Elimineer negatieve ervaringen**
- 3 Activeer je bezoeker**
- 4 Spreek alle zintuigen aan**
- 5 Creëer memorabilia**

A yellow-tinted photograph of a room. In the foreground, a wooden desk with a chair is visible. On the desk, there is a lamp and a rotary telephone. Above the desk, a shelf holds a clock, books, and a vase. To the right, a wooden door is partially visible. The word "Bedankt!" is written in large white letters across the center of the image.

Bedankt!

Domien De Beul
domien@gelotology.com
0497 53 36 67